



УТВЕРЖДАЮ
Руководитель Комиссии

2017 г.

ПАСПОРТ ДОСТУПНОСТИ
объекта социальной инфраструктуры
№ 10/2017

1. Общие сведения об объекте

- 1.1. Наименование (вид) объекта МАДОУ «Бершетский детский сад «Умка»
- 1.2. Адрес объекта 614551, Пермский край, Пермский район, с. Бершеть, ул. Ленина 9
- 1.3. Сведения о размещении объекта:
- отдельно стоящее здание 2 этажей, 2888 кв. м
 - часть здания этажей (или на этаже), кв. м
 - наличие прилегающего земельного участка (да, нет) 13380 кв. м
- 1.4. Год постройки здания 1993, последнего капитального ремонта 2014 г. (фасад здания)
- 1.5. Дата предстоящих плановых ремонтных работ: текущего лето 2018 г , капитального 2019 г
- сведения об организации, расположенной на объекте
- 1.6. Название организации (учреждения), (полное юридическое наименование - согласно Уставу, краткое наименование) Муниципальное автономное дошкольное образовательное учреждение «Бершетский детский сад «Умка» (МАДОУ «Бершетский детский сад «Умка»)
- 1.7. Юридический адрес организации (учреждения) 614551, Пермский край, Пермский район, с. Бершеть, ул. Ленина 9
- 1.8. Основание для пользования объектом (оперативное управление)
- 1.9. Форма собственности (государственная)
- 1.10. Территориальная принадлежность (муниципальная)
- 1.11. Вышестоящая организация (наименование) Управление образования администрации муниципального образования Пермский муниципальный район
- 1.12. Адрес вышестоящей организации, другие координаты 614506, Пермский край, Пермский район, д. Кондратово, ул. Камская 56, тел. 296-45-50, адрес электронной почты:

2. Характеристика деятельности организации на объекте (по обслуживанию населения)

- 2.1. Сфера деятельности образование
- 2.2. Виды оказываемых услуг предоставление услуг по образовательным программам дошкольного образования, присмотр и уход, дополнительное образование
- 2.3. Форма оказания услуг: на объекте
- 2.4. Категории обслуживаемого населения по возрасту: дети
- 2.5. Категории обслуживаемых инвалидов: инвалиды, передвигающиеся на коляске, инвалиды с нарушениями опорно-двигательного аппарата в рамках лекотеки коррекционно-развивающие занятия со специалистами ДОУ
- 2.6. Плановая мощность: посещаемость (количество обслуживаемых в день), вместимость, пропускная способность проектная мощность 330 детей, количество детей посещающих ДОУ: 309

2.7. Участие в исполнении ИПР инвалида, ребенка-инвалида (да)

3. Состояние доступности объекта

3.1. Путь следования к объекту пассажирским транспортом
автобусы по маршрутам:

1. г. Пермь – с. Курашим (ост. с. Бершеть)
2. с. Курашим – г. Пермь, (ост. с. Бершеть)
3. г. Пермь – пос. Звездный (ост. с. Бершеть)
4. пос. Звездный – г. Пермь (ост. Бершеть)

наличие адаптированного пассажирского транспорта к объекту нет

3.2. Путь к объекту от ближайшей остановки пассажирского транспорта:

3.2.1. расстояние до объекта от остановки транспорта 500 м

3.2.2. время движения (пешком) 10 минут

3.2.3. наличие выделенного от проезжей части пешеходного пути (да, нет)

3.2.4. Перекрестки: нерегулируемые; регулируемые, со звуковой сигнализацией, таймером; нет

3.2.5. Информация на пути следования к объекту: акустическая, тактильная, визуальная; нет

3.2.6. Перепады высоты на пути: есть

Их обустройство для инвалидов на коляске: да, нет

3.3. Организация доступности объекта для инвалида - формы обслуживания *

№ п/п	Категория инвалидов (вид нарушения)	Вариант организации доступности объекта (формы обслуживания) *
1	Все категории инвалидов и МГ в том числе инвалиды:	
2	передвигающиеся на креслах-колясках	ДУ
3	с нарушениями опорно-двигательного аппарата	ДУ
4	с нарушениями зрения	ДУ
5	с нарушениями слуха	ДУ
6	с нарушениями умственного развития	А, ДУ

* - указывается один из вариантов: «А», «Б», «ДУ», «ВНД».

3.4. Состояние доступности основных структурно-функциональных зон

№ п/п	Основные структурно-функциональные зоны	Состояние доступности, в том числе для основных категорий инвалидов **
1	Территория, прилегающая к зданию (участок)	ДП-В
2	Вход (входы) в здание	ДП-В, ДП (О)
3	Путь (пути) движения внутри здания (в т.ч. пути эвакуации)	ДП (О, С, Г, У)
4	Зона целевого назначения здания (целевого посещения объекта)	ДЧ-И (О, С, Г, У)
5	Санитарно-гигиенические помещения	ДП (О, С, Г, У)
6	Система информации и связи (на всех зонах)	ДП (О, С, Г, У)

7	Пути движения к объекту (от остановки транспорта)	ДУ
---	---	----

**** Указывается: ДП-В - доступно полностью всем; ДП-И (К, О, С, Г, У) - доступно полностью избирательно (указать категории инвалидов); ДЧ-В - доступно частично всем; ДЧ-И (К, О, С, Г, У) - доступно частично избирательно (указать категории инвалидов); ДУ - доступно условно, ВНД - временно недоступно.**

3.5. ИТОГОВОЕ ЗАКЛЮЧЕНИЕ о состоянии доступности объекта социальной инфраструктуры: доступно условно (О, С, Г, У)

4. Управленческое решение

4.1. Рекомендации по адаптации основных структурных элементов объекта

№ п/п	Основные структурно-функциональные зоны объекта	Рекомендации по адаптации объекта (вид работы) *
1	Территория, прилегающая к зданию (участок)	Индивидуальное решение с ТСП
2	Вход (входы) в здание	Не нуждается
3	Путь (пути) движения внутри здания (в т.ч. пути эвакуации)	индивидуальное решение с ТСП
4	Зона целевого назначения (целевого посещения объекта)	Текущий ремонт
5	Санитарно-гигиенические помещения	Текущий ремонт, требуется индивидуальное решение с
6	Система информации на объекте (на всех зонах)	индивидуальное решение с ТСП
7	Пути движения к объекту (от остановки транспорта)	Индивидуальное решение с ТСП
8.	Все зоны и участки	Индивидуальное решение с ТСП

*** - указывается один из вариантов (видов работ): не нуждается; ремонт (текущий, капитальный); индивидуальное решение с ТСП; технические решения невозможны - организация альтернативной формы обслуживания.**

4.2. Период проведения работ в июнь-август 2018 г
 в рамках исполнения в рамках исполнения плана финансово-хозяйственной деятельности, плана мероприятий по подготовке учреждения к учебному году.

(указывается наименование документа: программы, плана)

4.3 Ожидаемый результат (по состоянию доступности) после выполнения работ по адаптации обеспечение доступности объекта

Оценка результата исполнения программы, плана (по состоянию доступности): доступность обеспечена частично

4.4. Для принятия решения требуется, не требуется (нужное подчеркнуть):

Согласование с центром развития образования Пермского муниципального района
 Имеется заключение уполномоченной организации о состоянии доступности объекта (наименование документа и выдавшей его организации, дата),
 прилагается: нет

4.5. Информация размещена (обновлена) на Карте доступности Пермского края, дата На сайте учреждения

5. Особые отметки

Паспорт сформирован на основании:

1. Анкеты (информации об объекте) от «__20__» Ноября 20__17__ г.
2. Акта обследования объекта: № акта _____ от «__» _____ 20__ г.



АКТ ОБСЛЕДОВАНИЯ
объекта социальной инфраструктуры
К ПАСПОРТУ ДОСТУПНОСТИ
объекта социальной ибнфраструктуры
№ _____

с. Бершеть « ____ » _____ 20__ г.
Пермского муниципального района
Наименование территориального
образования Пермского района

1. Общие сведения об объекте

- 1.1. Наименование (вид) объекта МАДОУ «Бершетский детский сад «Умка»
1.2. Адрес объекта 614551, Пермский край, Пермский район, с. Бершеть, ул. Ленина 9
1.3. Сведения о размещении объекта:
- отдельно стоящее здание _____ 2 _____ этажей, _____ 2888 _____ кв. м
- часть здания _____ этажей (или на _____ этаже), _____ кв. м
- наличие прилегающего земельного участка (да, нет); _____ 13380 _____ кв. м
1.4. Год постройки здания 1993, последнего капитального ремонта 2014 (фасад здания)
1.5. Дата предстоящих плановых ремонтных работ: текущего лето 2018, капитального 2019 г
1.6. Название организации (учреждения), (полное юридическое наименование - согласно Уставу, краткое наименование) Муниципальное автономное дошкольное образовательное учреждение «Бершетский детский сад «Умка» (МАДОУ «Бершетский детский сад «Умка»
1.7. Юридический адрес организации (учреждения) 614551, Пермский край, Пермский район, с. Бершеть, ул. Ленина 9

2. Характеристика деятельности организации на объекте

Дополнительная информация образовательная деятельность

3. Состояние доступности объекта

- 4.1. Путь следования к объекту пассажирским транспортом
(описать маршрут движения с использованием пассажирского транспорта) автобусы по маршрутам:
1. г. Пермь – с. Курашим (ост. с.Бершеть)
2. с. Курашим – г. Пермь, (ост. с. Бершеть)
3. г. Пермь – пос. Звездный (ост с. Бершеть)
4. пос. Звездный – г. Пермь (ост. Бершеть)
наличие адаптированного пассажирского транспорта к объекту _____ нет _____
3.2. Путь к объекту от ближайшей остановки пассажирского транспорта:
3.2.1. расстояние до объекта от остановки транспорта _____ 500 _____ м

- 3.2.2. время движения (пешком) _____ 10 _____ минут
 3.2.3. наличие выделенного от проезжей части пешеходного пути (да, нет)
 3.2.4. Перекрестки: нерегулируемые; регулируемые, со звуковой сигнализацией, таймером; нет
 3.2.5. Информация на пути следования к объекту: акустическая, тактильная, визуальная; нет

- 3.2.6. Перепады высоты на пути: есть, (ямы, выбоины и другие неровности)
 Их обустройство для инвалидов на коляске: да, нет)
 3.3. Организация доступности объекта для инвалидов - форма обслуживания

№ п/п	Категория инвалидов (вид нарушения)	Вариант организации доступности объекта (формы обслуживания) *
1.	Все категории инвалидов и МГ в том числе инвалиды:	
2	передвигающиеся на креслах-колясках	ДУ
3	с нарушениями опорно-двигательного аппарата	ДУ
4	с нарушениями зрения	ДУ
5	с нарушениями слуха	ДУ
6	с нарушениями умственного развития	А, ДУ

* - указывается один из вариантов: «А», «Б», «ДУ», «ВНД».

3.4. Состояние доступности основных структурно-функциональных зон

№ п/п	Основные структурно-функциональные зоны	Состояние доступности, в том числе для основных категорий инвалидов **	Приложение	
			№ на плане	№ фото
1	Территория, прилегающая к зданию (участок)	ДП-В		№ 9
2	Вход (входы) в здание	ДП-В, ДП (О)	1, 66	№ 7
3	Путь (пути) движения внутри здания (в т.ч. пути эвакуации)	ДП (О, С, Г, У)	80	№ 4
4	Зона целевого назначения здания (целевого посещения объекта)	ДЧ-И (О, С, Г, У)	23, 24, 27	№ 2
5	Санитарно-гигиенические помещения	ДП (О, С, Г, У)	7, 63	№ 3
6	Система информации и связи (на всех зонах)	ДП (О, С, Г, У)		
7	Пути движения к объекту (от остановки транспорта)	ДУ		№ 10

** Указывается: ДП-В - доступно полностью всем; ДП-И (К, О, С, Г, У) - доступно полностью избирательно (указать категории инвалидов); ДЧ-В - доступно частично всем; ДЧ-И (К, О, С, Г, У) - доступно частично избирательно (указать категории инвалидов); ДУ - доступно условно, ВНД - недоступно.

3.5. ИТОГОВОЕ ЗАКЛЮЧЕНИЕ о состоянии доступности объекта социальной инфраструктуры: доступно частично избирательно (О, С, Г, У)

4. Управленческое решение (проект)

4.1. Рекомендации по адаптации основных структурных элементов объекта:

№ п/п	Основные структурно-функциональные зоны объекта	Рекомендации по адаптации объекта (вид работы) *
1	Территория, прилегающая к зданию (участок)	Индивидуальное решение с ТСП
2	Вход (входы) в здание	Не нуждается
3	Путь (пути) движения внутри здания (в т.ч. пути эвакуации)	индивидуальное решение с ТСП
4	Зона целевого назначения здания (целевого посещения объекта)	Текущий ремонт
5	Санитарно-гигиенические помещения	Текущий ремонт, индивидуальное решение с ТСП
6	Система информации на объекте (на всех зонах)	индивидуальное решение с ТСП
7	Пути движения к объекту (от остановки транспорта)	Индивидуальное решение с ТСП
8.	Все зоны и участки	Индивидуальное решение с ТСП

* - указывается один из вариантов (видов работ): не нуждается; ремонт (текущий, капитальный); индивидуальное решение с ТСП; технические решения невозможны - организация альтернативной формы обслуживания.

4.2. Период проведения работ __2017-2018гг в рамках исполнения плана ФХД, плана мероприятий по подготовке учреждения к учебному году (Программа доступности МАДОУ «Бершетский детский сад «Умка» для инвалидов и других маломобильных групп населения»)

4.3. Ожидаемый результат (по состоянию доступности) после выполнения работ по адаптации обеспечение доступности объекта

Оценка результата исполнения программы, плана (по состоянию доступности) доступность обеспечена частично

4.4. Для принятия решения: требуется

4.4.1. согласование на Комиссии _____

(наименование Комиссии по координации деятельности в сфере обеспечения доступной среды жизнедеятельности для инвалидов и других МГ)

4.4.2. согласование работ с надзорными органами (в сфере проектирования и строительства, архитектуры, охраны памятников, другое - указать)

Управление капитального строительства Пермского муниципального района

4.4.3. техническая экспертиза: разработка проектно-сметной документации;

4.4.4. согласование с вышестоящей организацией (собственником объекта);

4.4.5. согласование с общественными организациями инвалидов __нет__;

4.4.6. другое _____ - _____

Имеется заключение уполномоченной организации о состоянии доступности

объекта (наименование документа и выдавшей его организации, дата),
прилагается

4.5. Информация может быть размещена (обновлена) на Карте доступности
Пермского края На сайте учреждения
(наименование сайта, портала)

5. Особые отметки

ПРИЛОЖЕНИЯ:

Результаты обследования:

1. Территории, прилегающей к объекту на _____ 2 _____ л.
2. Входа (входов) в здание на _____ 2 _____ л.
3. Путей движения в здании на _____ 3 _____ л.
4. Зоны целевого назначения объекта на _____ 4 _____ л.
5. Санитарно-гигиенических помещений на _____ 2 _____ л.
6. Системы информации (и связи) на объекте на _____ 2 _____ л.

Результаты фотофиксации на объекте на _____ 13 _____ л.
Кадастровый, технический паспорт, поэтажные планы на _____ л.

Другое (в том числе дополнительная информация о путях движения к объекту)

Руководитель Комиссии
Члены Комиссии

И.п. зам. начальника перм. гос. развития
А.В. Карасев

(Должность, Ф.И.О.) (Подпись)
И.п. зам. ДТО *Филиппова Н.П.*

(Должность, Ф.И.О.) (Подпись)
Назначение ДТО Филиппова Н.П.

В том числе:
представитель общественной
организации инвалидов

(Должность, Ф.И.О.) (Подпись)

(Должность, Ф.И.О.) (Подпись)

представитель организации,
расположенной на объекте

Виль
Заведующий ДОУ Отдельнова О. В

(Должность, Ф.И.О.) (Подпись)

Кузнецов
Зам. за. По ВМР Кузнецова Г.П.

(Должность, Ф.И.О.) (Подпись)

I Результаты обследования:

1. Территории, прилегающей к зданию (участка)

**МАДОУ «Бершетский детский сад «Умка» 614551, Пермский район, с. Бершеть,
ул. Ленина 9**

Наименование объекта, адрес

№ п/п	Наименование функционально-планировочного элемента	Наличие элемента			Выявленные нарушения и замечания		Работы по адаптации объектов	
		есть/нет	№ на плане	№ фото	Содержание	Значимо для инвалида (категория)	Содержание	Виды работ
1.1	Вход (входы) на территорию	есть		№ 10, № 9	Разрушение асфальтированного покрытия	О, С	Индивидуальное решение с ТСР	
1.2	Путь (пути) движения на территории	есть		№ 11	Нет указателей движения		Установка знаков	Текущий ремонт
1.3	Лестница (наружная)	есть		№ 7	соответствует	О, С, У, Г		
1.4	Пандус (наружный)	есть		№ 5	соответствует	К, О		
1.5	Автостоянка и парковка	нет			отсутствие			
	ОБЩИЕ требования к зоне							

II Заключение по зоне:

Наименование структурно-функциональной зоны	Состояние доступности * (к пункту 3.4 Акта обследования ОИ)	Приложение		Рекомендации по адаптации (вид работы) ** к пункту 4.1 Акта обследования ОИ
		№ на плане	№ фото	
Территория, прилегающая к зданию (участок)	ДП-В		№ 9	Индивидуальное решение с ТСР

Вход (входы) в здание	ДП-В, ДП (О)		№ 7	Не требуется
Путь (пути) движения внутри здания (в т.ч. пути эвакуации)	ДП (О, С, Г, У)	80	№ 4	
Зона целевого назначения здания (целевого посещения объекта)	ДЧ-И (О, С, Г, У)	23, 24, 27	№ 2	Индивидуальное решение
Санитарно-гигиенические помещения	ДП (О, С, Г, У)	7, 63	№ 3	Индивидуальное решение
Система информации на объекте (на всех зонах)	ДП (О, С, Г, У)		№13	Индивидуальное решение
Пути движения к объекту (от остановки транспорта)	ДУ		№ 10	Индивидуальное решение

* указывается: ДП-В - доступно полностью всем; ДП-И (К, О, С, Г, У) - доступно полностью избирательно (указать категории инвалидов); ДЧ-В - доступно частично всем; ДЧ-И (К, О, С, Г, У) - доступно частично избирательно (указать категории инвалидов); ДУ - доступно условно, ВНД - недоступно;

** указывается один из вариантов: не нуждается; ремонт (текущий, капитальный); индивидуальное решение с ТСР; технические решения невозможны - организация альтернативной формы обслуживания.

Комментарий к заключению: территория, прилегающая к зданию, доступна, условно требуется: ремонт асфальтового покрытия.

Приложение 2
к Акту обследования муниципального объекта
социальной инфраструктуры к паспорту
доступности объекта социальной
инфраструктуры
№ _____ от «___» _____ 20__ г.

**I Результаты обследования:
2. Входа (входов) в здание**

**МАДОУ «Бершетский детский сад «Умка», 614551, Пермский район, с. Бершеть, ул.
Ленина 9**

Наименование объекта, адрес

№ п/п	Наименование функционально-планировочного элемента	Наличие элемента			Выявленные нарушения и замечания		Работы по адаптации объектов	
		есть/нет	№ на плане	№ фото	Содержание	Значимо для инвалида (категория)	Содержание	Виды работ
2.1	Лестница (наружная)	есть		№ 7	соответствует	все	Не требуются	
2.2	Пандус (наружный)	есть		№ 5	соответствует	все	Не требуются	
2.3	Входная площадка (перед дверью)	есть		№ 6	соответствует	все	Не требуются	
2.4	Дверь (входная)	есть		№ 6	соответствует	все	Не требуются	
2.5	Тамбур	есть	1, 66	№ 8	соответствует	все	Не требуются	
	ОБЩИЕ требования к зоне				СНиП 35-01-2001 «Доступность зданий и сооружений для маломобильных групп населения»			

II Заключение по зоне:

Наименование структурно-функциональной зоны	Состояние доступности * (к пункту 3.4 Акта обследования ОИ)	Приложение		Рекомендации по адаптации (вид работы) ** к пункту 4.1 Акта обследования ОИ
		№ на плане	№ фото	
Лестница (наружная)	С, Г, У		№ 7	ДП-В
Пандус (наружный)	О,К,С		№ 5	ДП-И (О, С)

Входная площадка	все		№ 6	ДП-В
Дверь (входная)	все		№ 6	ДП-В
	все			ДП-В

* указывается: ДП-В - доступно полностью всем; ДП-И (К, О, С, Г, У) - доступно полностью избирательно (указать категории инвалидов); ДЧ-В - доступно частично всем; ДЧ-И (К, О, С, Г, У) - доступно частично избирательно (указать категории инвалидов); ДУ - доступно условно, ВНД - недоступно;

** указывается один из вариантов: не нуждается; ремонт (текущий, капитальный); индивидуальное решение с ТСП; технические решения невозможны - организация альтернативной формы обслуживания.

Комментарий к заключению: вход в здание доступен всем

I Результаты обследования:
3. Пути (путей) движения внутри здания
(в т.ч. путей эвакуации)

МАДОУ «Бершетский детский сад «Умка», 614551, Пермский район, с. Бершеть,

ул. Ленина 9

Наименование объекта, адрес

№ п/п	Наименование функционально-планировочного элемента	Наличие элемента			Выявленные нарушения и замечания		Работы по адаптации объектов	
		есть/нет	№ на плане	№ фото	Содержание	Значимо для инвалида (категория)	Содержание	Виды работ
3.1	Коридор (вестибюль, зона ожидания, галерея, балкон)	Есть	80	№ 4, № 12	Соответствует	все	Не требуются	
3.2	Лестница (внутри здания)	есть	2	№ 1	Соответствует частично	С, Г, У	требуются	Установка тактильных дощечек на поручнях
3.3	Пандус (внутри здания)	нет		нет			требуются	Инд. решение
3.4	Лифт пассажирский (или подъемник)	нет		нет			требуются	Инд. решение
3.5	Дверь	есть		№ 7	соответствует	О	требуются	Инд. решение
3.6	Пути эвакуации (в т.ч. зоны безопасности)	есть		№ 9	Соответствует частично	О, Г, С	требуются	Установка тактильных знаков на поручнях, реконструкция путей эвакуации со 2 этажа
	ОБЩИЕ требования к зоне							

II Заключение по зоне:

Наименование структурно-функциональной зоны	Состояние доступности * (к пункту 3.4 Акта обследования ОИ)	Приложение		Рекомендации по адаптации (вид работы) ** к пункту 4.1 Акта обследования ОИ
		№ на плане	№ фото	
Коридор (вестибюль, зона ожидания, галерея, балкон)	все	2	№ 12	Не требуются ДП-В
Лестница (внутри здания)	С, Г, У	2	№ 1	ДЧ-И (С, Г, У)
Пандус (внутри здания)	-			ВНД
Лифт пассажирский (или подъемник)	-			ВНД
Дверь	С, Г, У		№ 7	ДЧ-В
Пути эвакуации (в т.ч. зоны безопасности)	С, Г, О, У		№ 9	

* указывается: ДП-В - доступно полностью всем; ДП-И (К, О, С, Г, У) - доступно полностью избирательно (указать категории инвалидов); ДЧ-В - доступно частично всем; ДЧ-И (К, О, С, Г, У) - доступно частично избирательно (указать категории инвалидов); ДУ - доступно условно, ВНД - недоступно;

** указывается один из вариантов: не нуждается; ремонт (текущий, капитальный); индивидуальное решение с ТСР; технические решения невозможны - организация альтернативной формы обслуживания.

Комментарий к заключению: путь движения внутри здания: вестибюль доступен всем, двери и пути эвакуации доступны всем (частично), лестница доступна частично избирательно (С, Г, У), требуется индивидуальное решение, лифт и пандус внутри здания отсутствуют.

I Результаты обследования:
4. Зоны целевого назначения здания
(целевого посещения объекта)
Вариант I - зона обслуживания инвалидов

**МАДОУ «Бершетский детский сад «Умка», 614551, Пермский район, с. Бершеть,
ул. Ленина 9**

Наименование объекта, адрес

№ п/п	Наименование функционально-планировочного элемента	Наличие элемента			Выявленные нарушения и замечания		Работы по адаптации объектов	
		есть/нет	№ на плане	№ фото	Содержание	Значимо для инвалида (категория)	Содержание	Виды работ
4.1	Кабинетная форма обслуживания	есть	43, 24		Не дооснащены специальными пособиями и оборудованием	все	Оснащены специальными пособиями и оборудованием	Индивидуальное решение с ТСР
4.2	Зальная форма обслуживания	есть	23, 27	№ 2	Не дооснащены специальными пособиями и оборудованием	все	Оснащены специальными пособиями и оборудованием	Индивидуальное решение с ТСР
4.3	Прилавочная форма обслуживания	нет	нет	нет	нет	нет	нет	нет
4.4	Форма обслуживания с перемещением по маршруту	нет	нет	нет	нет	нет	нет	нет
4.5	Кабина индивидуального обслуживания	нет	нет	нет	нет	нет	нет	нет
	ОБЩИЕ требования к зоне				СНиП 35-01-2001 «Доступнос			

					ть зданий и сооружений для маломобильных групп населения»			
--	--	--	--	--	---	--	--	--

II Заключение по зоне:

Наименование структурно-функциональной зоны	Состояние доступности * (к пункту 3.4 Акта обследования ОИ)	Приложение		Рекомендации по адаптации (вид работы) ** к пункту 4.1 Акта обследования ОИ
		№ на плане	№ фото	
Кабинетная форма обслуживания	С, Г, О, У, К	43, 24	№ 2	ДЧ-В
Зальная форма обслуживания	С, Г, О, У, К	23, 27	№ 2	ДЧ-В

* указывается: ДП-В - доступно полностью всем; ДП-И (К, О, С, Г, У) - доступно полностью избирательно (указать категории инвалидов); ДЧ-В - доступно частично всем; ДЧ-И (К, О, С, Г, У) - доступно частично избирательно (указать категории инвалидов); ДУ - доступно условно, ВНД - недоступно;

** указывается один из вариантов: не нуждается; ремонт (текущий, капитальный); индивидуальное решение с ТСР; технические решения невозможны - организация альтернативной формы обслуживания.

Комментарий к заключению: зоны целевого назначения здания доступны частично всем, требуется дооснащение специальными пособиями и оборудованием

Приложение 4 (II)
к Акту обследования муниципального
объекта социальной инфраструктуры к
паспорту доступности объекта
социальной инфраструктуры
№ _____ от «___» _____ 20__ г.

I Результаты обследования:
4. Зоны целевого назначения здания
(целевого посещения объекта)
Вариант II - места приложения труда

Наименование функционально-планировочного элемента	Наличие элемента			Выявленные нарушения и замечания		Работы по адаптации объектов	
	есть/нет	№ на плане	№ фото	Содержание	Значимо для инвалида (категория)	Содержание	Виды работ
Место приложения труда	нет						

II Заключение по зоне:

Наименование структурно-функциональной зоны	Состояние доступности * (к пункту 3.4 Акта обследования ОИ)	Приложение		Рекомендации по адаптации (вид работы) ** к пункту 4.1 Акта обследования ОИ
		№ на плане	№ фото	
Место приложения труда	нет			

* указывается: ДП-В - доступно полностью всем; ДП-И (К, О, С, Г, У) - доступно полностью избирательно (указать категории инвалидов); ДЧ-В - доступно частично всем; ДЧ-И (К, О, С, Г, У) - доступно частично избирательно (указать категории инвалидов); ДУ - доступно условно, ВНД - недоступно;

** указывается один из вариантов: не нуждается; ремонт (текущий, капитальный); индивидуальное решение с ТСР; технические решения невозможны - организация альтернативной формы обслуживания.

Комментарий к заключению: _____

Приложение 4 (Ш)
к Акту обследования муниципального объекта
социальной инфраструктуры к паспорту
доступности объекта социальной
инфраструктуры
№ _____ от «__» _____ 20__ г.

I Результаты обследования:
4. Зоны целевого назначения здания
(целевого посещения объекта)
Вариант Ш - жилые помещения

Наименование функционально-планировочного элемента	Наличие элемента			Выявленные нарушения и замечания		Работы по адаптации объектов	
	есть/нет	№ на плане	№ фото	Содержание	Значимо для инвалида (категория)	Содержание	Виды работ
Жилые помещения	нет						

II Заключение по зоне:

Наименование структурно-функциональной зоны	Состояние доступности * (к пункту 3.4 Акта обследования ОИ)	Приложение		Рекомендации по адаптации (вид работы) ** к пункту 4.1 Акта обследования ОИ
		№ на плане	№ фото	

* указывается: ДП-В - доступно полностью всем; ДП-И (К, О, С, Г, У) - доступно полностью избирательно (указать категории инвалидов); ДЧ-В - доступно частично всем; ДЧ-И (К, О, С, Г, У) - доступно частично избирательно (указать категории инвалидов); ДУ - доступно условно, ВНД - недоступно;

** указывается один из вариантов: не нуждается; ремонт (текущий, капитальный); индивидуальное решение с ТСП; технические решения невозможны - организация альтернативной формы обслуживания.

Комментарий к заключению: _____

Приложение 5
к Акту обследования муниципального
объекта социальной инфраструктуры к
паспорту доступности объекта
социальной инфраструктуры
№ _____ от «___» _____ 20__ г.

**I Результаты обследования:
5. Санитарно-гигиенических помещений**

**МАДОУ «Бершетский детский сад «Умка», 614551 Пермский район, с. Бершеть, ул.
Ленина 9**

Наименование объекта, адрес

N п/п	Наименование функционально-планировочного элемента	Наличие элемента			Выявленные нарушения и замечания		Работы по адаптации объектов	
		есть/ нет	№ на плане	№ фото	Содержани е	Значимо для инвалида (категория)	Содержани е	Виды работ
5.1	Туалетная комната	есть	5, 64	№ 3	Соответств ует частично	все	Работы по улучшению доступности (расширение дверных проемов, оборудование пандусов, лифта внутри учреждения)	
5.2	Душевая/ ванная комната	есть	7, 62	№ 3	Соответств ует частично	все		
5.3	Бытовая комната (гардеробная)	нет			Соответств ует частично (нет оборудован ного места для инвалида)	все		
	ОБЩИЕ требования к зоне				СНиП 35- 01-2001 «Доступнос ть зданий и сооружений для маломобиль ных групп населения»			

II Заключение по зоне:

Наименование структурно-функциональной зоны	Состояние доступности * (к пункту 3.4 Акта обследования ОИ)	Приложение		Рекомендации по адаптации (вид работы) ** к пункту 4.1 Акта обследования ОИ
		№ на плане	№ фото	

I Результаты обследования:
6. Системы информации на объекте
**МАДОУ «Бершетский детский сад «Умка», 614551 Пермский район, с. Бершеть, ул.
Ленина 9**

Наименование объекта, адрес

N п/п	Наименование функционально-планировочного элемента	Наличие элемента			Выявленные нарушения и замечания		Работы по адаптации объектов	
		есть/нет	№ на плане	№ фото	Содержание	Значимо для инвалида (категория)	Содержание	Виды работ
6.1	Визуальные средства	Частично есть		№ 1, №4, №6	Отсутствие контрастных направлений путей движения в коридоре	все	Установка контрастных направлений путей движения	Индивидуальное решение
6.2	Акустические средства	Частично есть		№ 13	Отсутствие индукционных петель	все		Индивидуальное решение
6.3	Тактильные средства	нет			Отсутствие тактильных средств	все		Индивидуальное решение, текущий ремонт
	ОБЩИЕ требования к зоне				СНиП 35-01-2001 «Доступность зданий и сооружений для маломобильных групп населения»			

II Заключение по зоне:

Наименование структурно-функциональной зоны	Состояние доступности * (к пункту 3.4 Акта обследования ОИ)	Приложение		Рекомендации по адаптации (вид работы) ** к пункту 4.1 Акта обследования ОИ
		№ на плане	№ фото	
Системы информации на объекте	все		№ 1, № 4, № 6, № 13	ДЧ-В

 * указывается: ДП-В - доступно полностью всем; ДП-И (К, О, С, Г, У) - доступно полностью избирательно (указать категории инвалидов); ДЧ-В - доступно частично всем; ДЧ-И (К, О, С, Г, У) - доступно частично избирательно (указать категории инвалидов); ДУ - доступно условно, ВНД - недоступно;

** указывается один из вариантов: не нуждается; ремонт (текущий, капитальный); индивидуальное решение с ТСР; технические решения невозможны - организация альтернативной формы обслуживания.

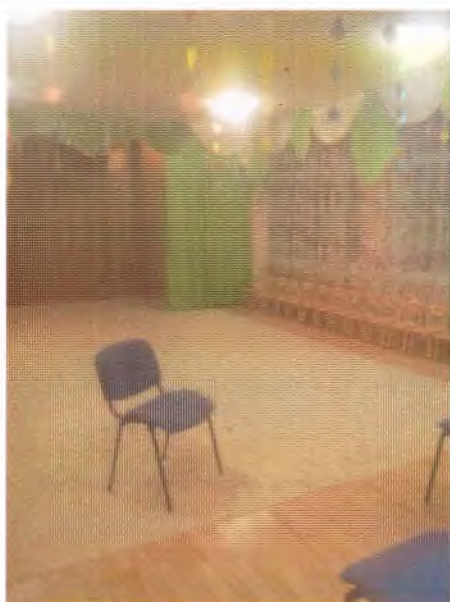
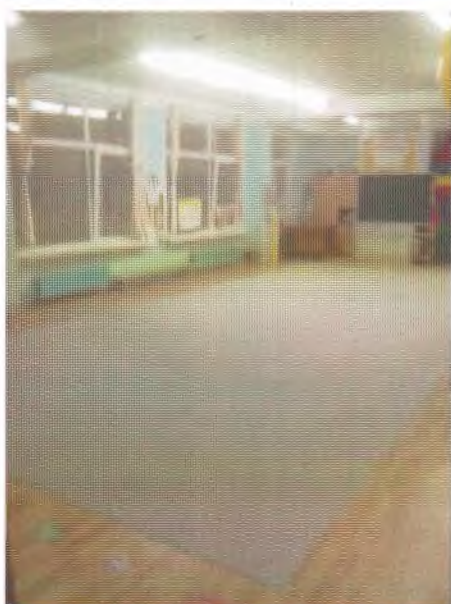
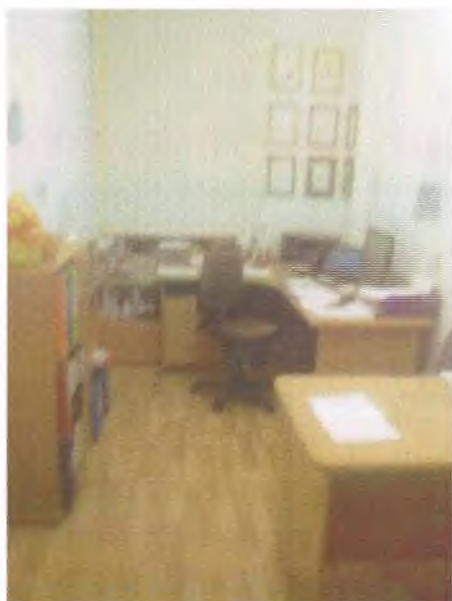
Комментарий к заключению: _____доступно частично всем_____

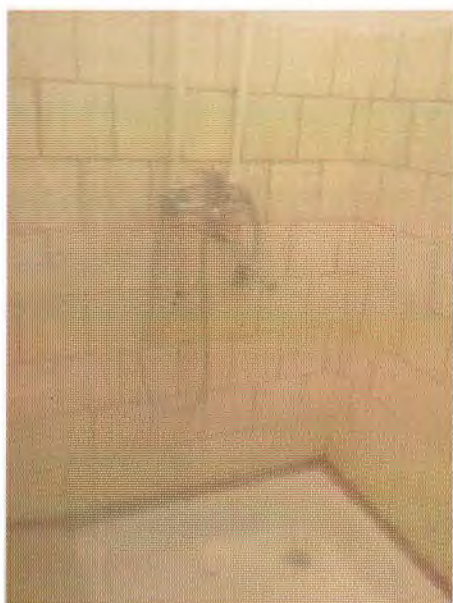
**Основные структурно-функциональные зоны и элементы
объектов социальной инфраструктуры**

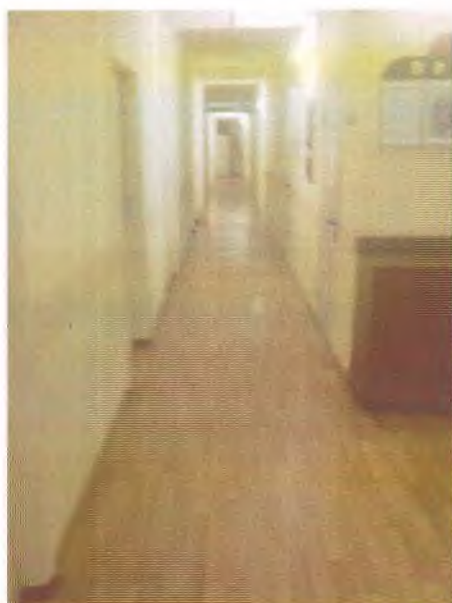
N п/п	Основные структурно-функциональные зоны ОСИ (их виды)	Функционально-планировочные элементы зоны (и их особенности)	
1	Территория, прилегающая к зданию (участок)	1.1 Вход (входы) на территорию	
		1.2 Путь (пути) движения на территории	
		1.3 Лестница (наружная)	
		1.4 Пандус (наружный)	
		1.5 Автостоянка и парковка	
2	Вход (входы) в здание	2.1 Лестница (наружная)	
		2.2 Пандус (наружный)	
		2.3 Входная площадка (перед дверью)	
		2.4 Дверь (входная)	
		2.5 Тамбур	
3	Путь (пути) движения внутри здания (в т.ч. пути эвакуации)	3.1 Коридор (вестибюль, зона ожидания, галерея, балкон)	
		3.2 Лестница (внутри здания)	
		3.3 Пандус (внутри здания)	
		3.4 Лифт пассажирский (или подъемник)	
		3.5 Дверь	
		3.6 Пути эвакуации (в т.ч. зоны безопасности)	
4	Зона целевого назначения здания (целевого посещения объекта)	Вариант I – зона обслуживания граждан (в том числе инвалидов и других МГН)	4.1 кабинетная форма обслуживания
			4.2 зальная форма обслуживания
			4.3 прилавочная форма обслуживания
			4.4 форма обслуживания с перемещением по маршруту
			4.5 кабина индивидуального обслуживания
		Вариант II - места приложения труда	
Вариант III - жилые помещения			
5	Санитарно - гигиенические помещения	5.1 Туалетная комната	
		5.2 Душевая/ванная комната	
		5.3 Бытовая комната (гардеробная)	
6	Система информации на объекте	6.1 Визуальные средства	
		6.2 Акустические средства	
		6.3 Тактильные средства	

Приложение № 1







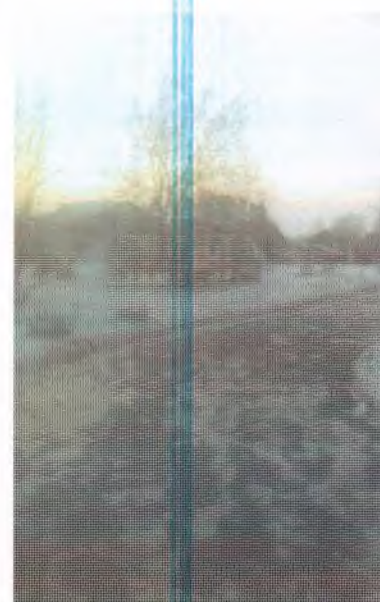














Приложение № 11

